

## آمار های اقتصادی

### چارت ۱

تولید صنعتی سال های ۱۹۶۲-۱۹۷۸ (۱۰۰۰ میلیون ریال)					
بخش صنعتی	1962-63	1967-68	1972-73	1977-78	رشد سالانه %
تولید صنعتی و معدن	41.4	72.5	224.8	468.2	68.5
ساختمان	14.1	24.9	91.4	179.5	78.2
انرژی و آب	2.2	8.9	17.2	36.6	104.2
جمع	57.8	106.3	333.4	684.3	72.2

## رشد طبقه کارگر

چارت ۲

توزیع بخش های مختلف از کل نیروی کار ۱۹۶۳ تا ۱۹۷۸ (هزار)								
بخش	1962-3		1967-8		1972-3		1977-8	
	تعداد	% از کل	تعداد	% از کل	تعداد	% از کل	تعداد	% از کل
کشاورزی	3672	55.1	3861	49	3600	40.9	3200	32.2
صنایع	1372	20.6	1947	24.7	2550	29	3300	33.2
خدمات	1584	23.8	2020	25.7	2600	29.5	3379	34
نفت	36	0.5	46	0.6	50	0.6	60	0.6
جمع	6664	100	7874	100	8800	100	9936	100

بخش کشاورزی شامل کشاورزان منفرد، و کارگران کشاورزی شاغل در تعاونی های کشاورزی، کشت و صنعت ها و موسسات بزرگ و کوچک کشاورزی است.

Chart 3

The Sectoral Distribution of Labour Force 1977			
<b>1- Wage-Labourer</b>	Number (000)		%
Agriculture		662	7.5
Industry		2388	27.1
Manufacturing	900		[10.2]
Mining	88		[1.0]
Construction	1065		[12.1]
Utilities	61		[0.6]
Transport and Communication	272		[3.0]
Services			
Commerce, Finance, Insurance	260		[2.9]
Public and Private Services (including army)	1400		[15.9]
Other		34	0.39
<i>Total fully or seasonal wage-labourers</i>		4744	53.9
2 – Self-employed (non-agricultural)		1100	12.5
3 – Family workers (non-agricultural)		430	4.9
4 - Employers		220	2.6
5 – Peasants (with family labour)		2300	26
6 - Others		34	0.3
<i>Total Economically active population (EAP)</i>		8799	100

Chart 4

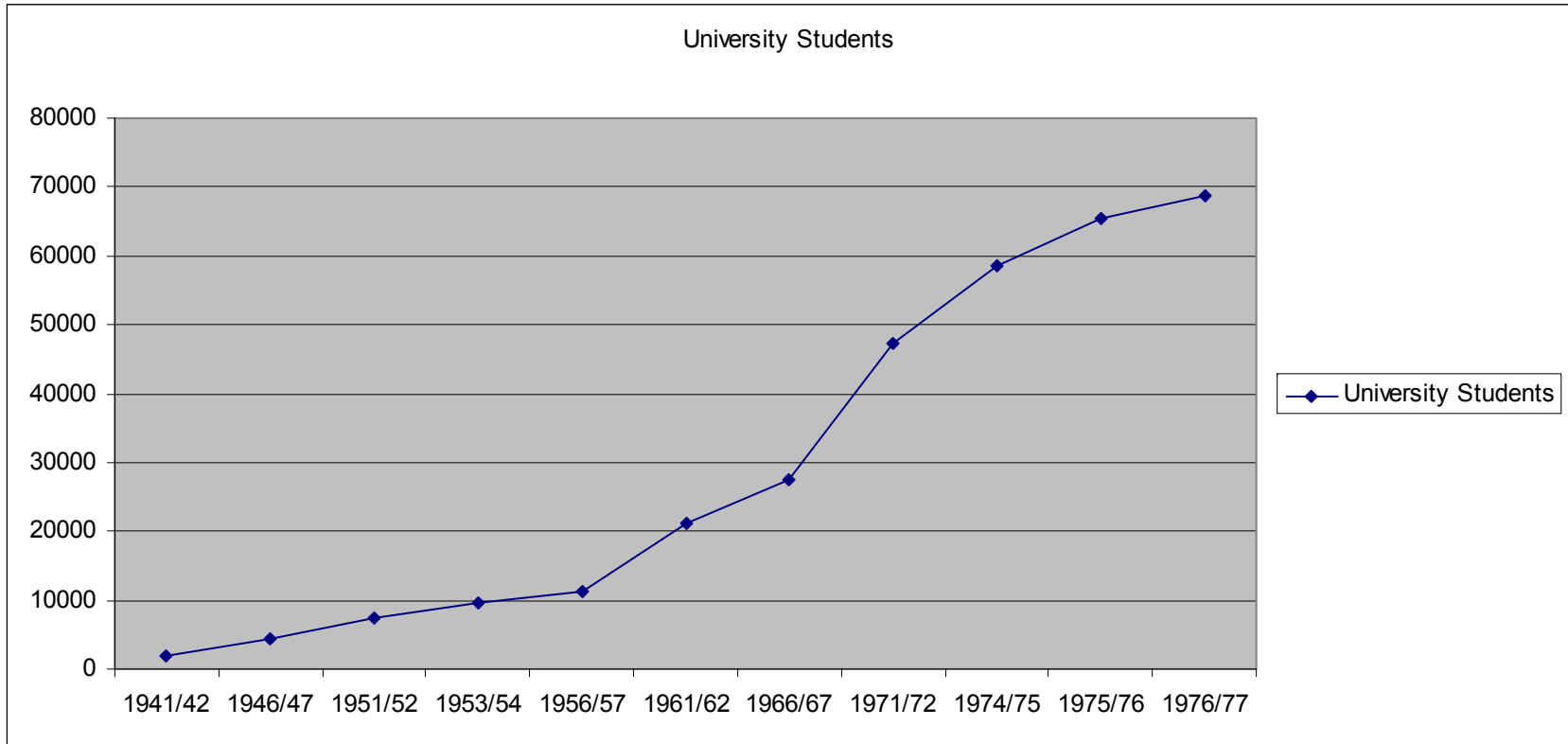


Chart 5

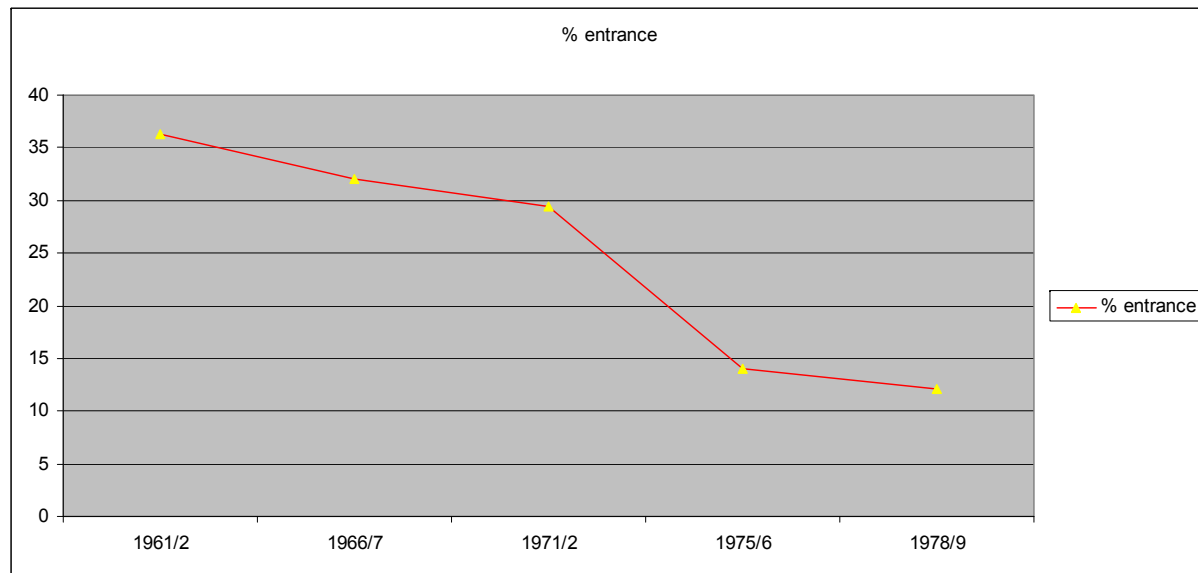
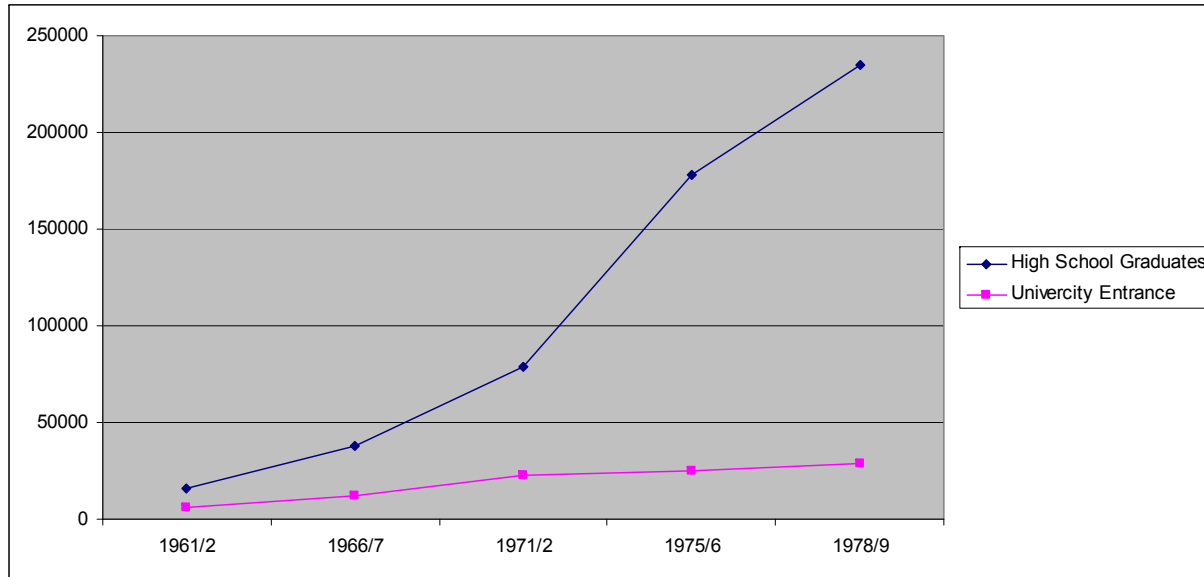


Chart 6

